



讀聖書、做默想是我們的精神食糧

【今日聖言分享】

聖母進教者之佑善會提供以下的默想和祈禱素材，鼓勵基督徒及善心人士每天用 15 分鐘靜下來，閱讀和默想主的話，並付諸實行。

傳真：2838 0876

會址：香港銅鑼灣軒尼詩道 458-468 號金聯商業中心 21 樓 電話：2838 0780

網址：<http://www.maryhcs.org>

電郵：bonfire09@maryhcs.org

(默想素材由聖母進教者之佑善會會員依個人的觀點輪流編寫。)

26.02.2011 【怎樣戒避不義？我那麼的軟弱！】

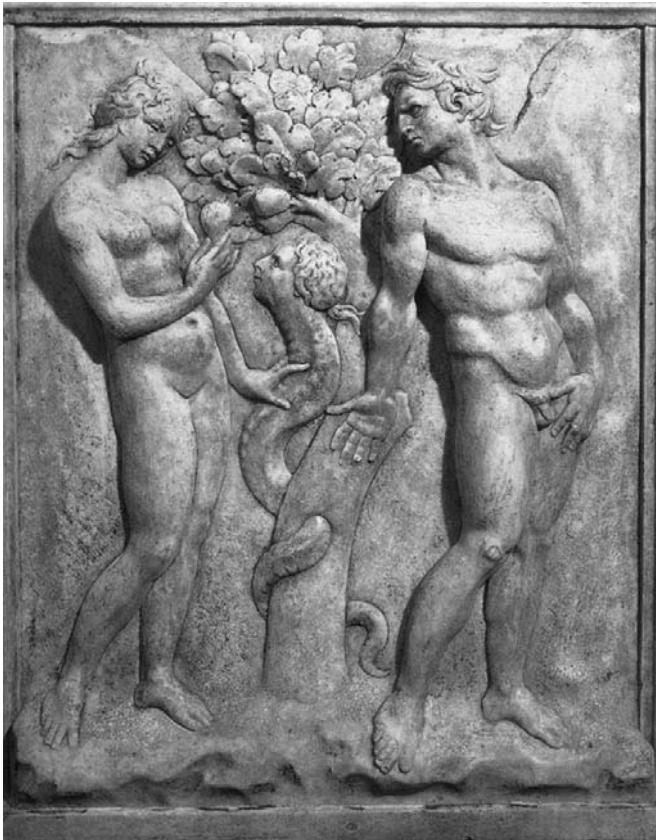
要戒避一切不義！(德 17:11)

今日聖言：

德 17:1-13

詠 103

谷 10:13-16



QUERCIA, Jacopo della
Temptation, 1425-28, San Petronio, Bologna

默想：我們可能從來沒有那麼仔細的數算自己的恩賜。天主不但按自己的肖像創造我們，還賜給我們理智、唇舌、眼目、耳朵和能思想的腦和感情的心。

讓我們成為最尊貴的受造物。並能讚美祂、能傳述祂的化工、能認識祂的法律、能看見祂偉大的光榮、能聽見祂莊嚴的聲音。

我們有沒有好好地運用祂賜給我們的一切呢？如祂說的「要戒避一切不義！」如果我們用天主賜給我們的各樣恩典去行不義的事情，根本就是對天主的一種侮辱。

我的祈禱：天主，從今以後，我立志戒避一切不義。的確，在世俗中，有太多太多的誘惑，不管是感官上的、或是物質上的。但我要怎樣戒避呢？我那麼的軟弱！

主，祢可以給我更多的恩寵嗎，讓我每當面對誘惑時，都能靠著祢的力量去戰勝它。

____我願意成為<每日聖言分享>讀者，請定期以電郵給我發送<每日聖言分享>。

____我願意成為<靈火>讀者，請給我定期寄上<靈火>。

____我願意響應聖母進教者之佑會的呼籲，嘗試每天讀聖書做默想，藉此豐富自己的靈性生活。

姓名：_____ (中) _____ (英) 電郵：_____

地址：_____ 電話：_____ 日期：_____



讀聖書、做默想是我們的精神食糧

【今日聖言分享】

聖母進教者之佑善會提供以下的默想和祈禱素材，鼓勵基督徒及善心人士每天用 15 分鐘靜下來，閱讀和默想主的話，並付諸實行。 傳真：2838 0876

會址：香港銅鑼灣軒尼詩道 458-468 號金聯商業中心 21 樓 電話：2838 0780

網址：<http://www.maryhcs.org>

電郵：bonfire09@maryhcs.org

(默想素材由聖母進教者之佑善會會員依個人的觀點輪流編寫。)

26.02.2011 【怎樣戒避不義？我那麼的軟弱！】

德訓篇 17:1-13

上主用塵土造了人，又使人歸於塵土，給他限定了日數和時期，賜給他治理世上事物的權力。按照自己的本性，賦給他德能；依照自己的肖像，造成了他。使一切生物都畏懼他，使他能制服禽獸。賜給人們理智、脣舌、眼目、耳朵和能思想的心，使他們充滿知識與理解力。給他們創造了精神的知識，使他們能分別善惡。天主又把自己的靈光放在他們的心中，為將自己偉大的工程，顯示給他們，好使他們能讚美他的聖名，並傳述他偉大的工程。他賜給他們理智，又賜結他們生命的法律，作為產業；和他們立了永久的盟約，使他們認識自己的法令。他們的眼目看見了他偉大的光榮，他們的耳朵也聽見了他莊嚴的聲音。天主對他們說：「要戒避一切不義！」並吩咐他們，每人要關心別人。他們的道路，時常在他面前，絲毫隱瞞不了他的眼目。

聖詠 103:13-14,15-16,17-18 讚美天主的慈愛

13. 就如父親怎樣憐愛自己的兒女們，上主也怎樣憐愛敬畏自己的人們。
14. 他原知道我們怎樣形成，也記得我們不過是灰塵。
15. 世人的歲月與青草無異，又像田野的花茂盛一時，
16. 只要輕風吹過，他就不複存在，沒有人認得出他原有的所在。
17. 但上主的慈愛永遠臨於敬畏他的人，他的正義永遠臨於他們的子子孫孫：
18. 就是臨於那些遵守他盟約的人。

馬爾谷福音 10:13-16

那時候，有人給耶穌領來一些小孩子，要他撫摸他們。門徒卻斥責他們。耶穌見了，就生了氣，對他們說：「讓小孩到我跟前來，不要阻止他們，因為天主的國正屬於這樣的人。我實在告訴你們：誰若不像小孩子一樣接受天主的國，決不能進去。」耶穌遂抱起他們來，給他們覆手，祝福了他們。

___我願意成為<每日聖言分享>讀者，請定期以電郵給我發送<每日聖言分享>。

___我願意成為<靈火>讀者，請給我定期寄上<靈火>。

___我願意響應聖母進教者之佑會的呼籲，嘗試每天讀聖書做默想，藉此豐富自己的靈性生活。

姓名：_____ (中) _____ (英) 電郵：_____

地址：_____ 電話：_____ 日期：_____